

- Sicherheitshinweise -

Bitte folgende Sicherheitshinweise beim Experimentieren beachten!

- Versuche, bei denen elektrische Ströme durch den menschlichen Körper geführt werden, sind grundsätzlich nicht erlaubt.
- Es dürfen nur elektrische Geräte eingesetzt werden, die mit einem der folgenden Sicherheits- bzw. Prüfzeichen gekennzeichnet sind:



Sicherheitszeichen des VDE



Sicherheitszeichen der Europäischen Union



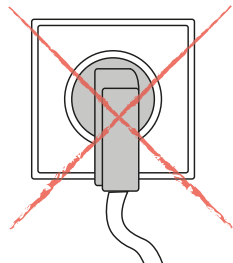
Sicherheitszeichen in Deutschland

- Weil Feuchtigkeit und Wasser die Leitfähigkeit von elektrischem Strom erhöhen, muss Nässe im Experimentierbereich vermieden werden.
- Für die Experimente darf niemals Strom aus der Steckdose genutzt werden. Es besteht Lebensgefahr! Setzen Sie stattdessen nur intakte Batterien oder Akkus bis max. 9 Volt ein.
- Die Experimente werden nur im Beisein von Erwachsenen durchgeführt!
- Leiten Sie die Kinder dazu an, sich nach dem Durchführen der Experimente die Hände zu waschen.

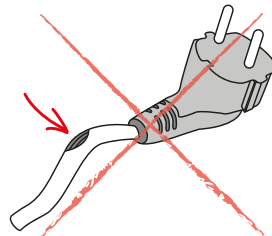
Beachte:



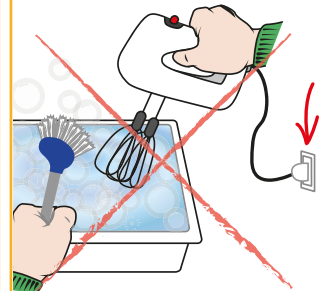
Führe die Experimente immer im Beisein von Erwachsenen durch!



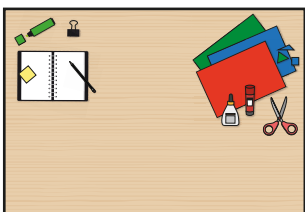
Verwende für Versuche immer eine Batterie, niemals Strom aus der Steckdose!



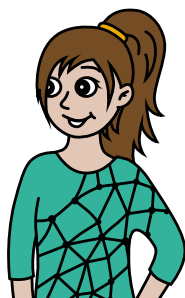
Verwende nur Kabel, deren Isolierung unbeschädigt ist!



Elektrische Geräte dürfen niemals nass werden! Experimentiere nicht mit nassen Händen!



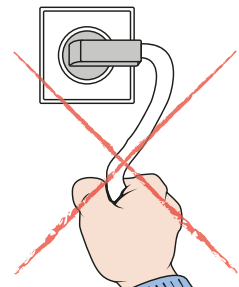
Achte darauf, dass du sicher stehst, der Tisch aufgeräumt ist und du genug Platz hast.



Binde lange Haare zusammen. Krempel deine Ärmel hoch und lege Halstücher ab.



Nimm keine Materialien in den Mund, die beim Experimentieren verwendet wurden!



Ziehe Stecker niemals am Kabel aus der Steckdose, sondern immer am Stecker.